



meet@fh-aachen bau

Die Campus-Karrieremesse der FH Aachen

24. April 2025
10 – 16 Uhr

Veranstalter



In Kooperation mit



meet@fh-aachen bau 2025

Hochschulmarketing und Recruiting auf dem Campus

Energiekrise und der demografische Wandel stellen Unternehmen vor große Herausforderungen. Mehr denn je stehen die Hochschulen in der Pflicht, ihren Studierenden Perspektiven über die Wissensvermittlung im Studium hinaus anzubieten. Mit der Realisierung hochschuleigener Firmenkontaktmessen unterstützt die IQB Career Services GmbH daher seit 1999 als professioneller Recruiting-Dienstleister Hochschulen und Unternehmen bei der Umsetzung dieser Ziele.

Eine solche branchenübergreifende Plattform für Hochschulmarketing und Campus-recruiting bietet die FH Aachen in Kooperation mit der IQB seit fast 20 Jahren mit der hochschul-eigenen Firmenkontaktmesse meet@fh-aachen an.

2025 bildet die Baubranche zum 8. Mal einen Schwerpunkt innerhalb der meet@fh-aachen.

Das Konzept

Ansprechbar sein und das Gespräch suchen

Im Rahmen der meet@fh-aachen kommen Sie direkt mit Studierenden und Absolvent:innen der FH Aachen ins Gespräch. Dabei haben Sie die Möglichkeit, über Ihre Einstiegspositionen, Praktika und Traineeprogramme sowie Ihre Angebote für Abschlussarbeiten zu informieren.

Lernen Sie interessierte Bewerber bei spontanen Gesprächen oder über verbindlich vereinbarte Interviewtermine kennen, die Sie vorab über das Onlineportal zum Event vereinbaren können.



Das Karriereportal

1 PASSENDE KANDIDAT:INNEN FINDEN

Sowohl Unternehmen als auch Kandidat:innen können im Karriere-Portal swipen, bis ein spannendes Profil auftaucht. Mit einem Klick auf Like kommen beide Seiten dem Match einen Schritt näher.

2 IT'S A MATCH!

Wenn sowohl der/die Kandidat:in als auch das Unternehmen auf Like klicken, entsteht ein Match. Die Profile scheinen gut zueinander zu passen. Jetzt haben beide Seiten zum ersten Mal die Möglichkeit, miteinander zu chatten.

3 TERMINE VEREINBAREN

Als Unternehmen können Sie den/die Kandidat:in im Chat näher kennenlernen und den Lebenslauf anschauen. Wenn im Chat alles glatt läuft, können Sie einen Termin mit dem integrierten Termintool vereinbaren und den/die Kandidat:in auf dem Karriere-Event kennenlernen. Sollten Kandidat:innen nicht vor Ort sein, können Sie selbstverständlich auch einen Videochat vereinbaren.

Benachrichtigungen

Jede/r User:in erhält aktiv Benachrichtigungen über neue Nachrichten oder Matches.

Jobwall

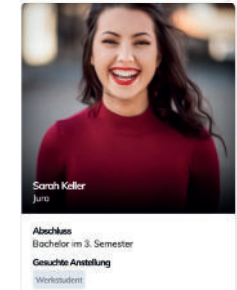
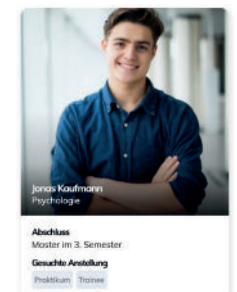
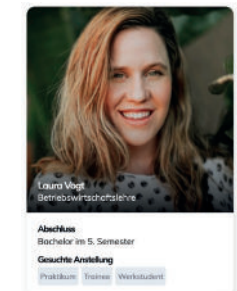
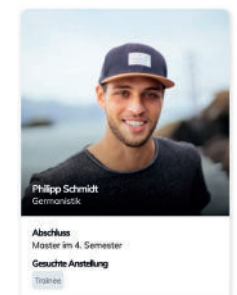
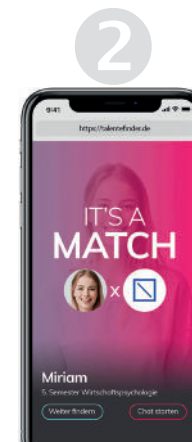
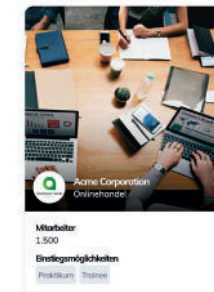
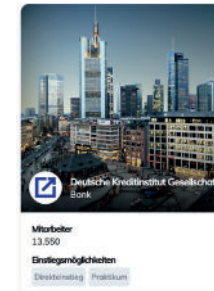
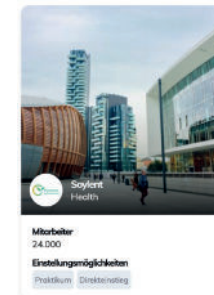
Ihre Jobangebote werden auf der Jobwall gefiltert dargestellt.

Dashboard

Alle Aktivitäten wie Matches, Dates und neue Profile finden Sie auf dem Dashboard.

Browserbasierte App

Die App lässt sich bequem im Browser öffnen – es ist kein Download nötig.



Die Bewerberansprache

Netzwerke und persönliche Ansprache

Die Bewerberansprache und Bekanntmachung der hochschuleigenen Firmenkontaktmesse erfolgt im Namen der Hochschule und wird durch die IQB koordiniert und durchgeführt.

Ein vielfältiges Portfolio an Maßnahmen ermöglicht eine zielgruppenspezifische Ansprache. Die Veranstaltung wird zum einen durch Promotionteams vor Ort beworben, zum anderen im Rahmen von Anzeigenkampagnen im Print- und Onlinebereich. Regelmäßige Newsletter durch die Hochschule, über die IQB-Bewerber-Datenbank sowie durch deren Medienpartner ergänzen das Konzept.

Eine hohe Reichweite wird zudem über die Social-Media-Kanäle der Hochschule, der IQB sowie deren Medienpartnernetzwerk erreicht.

Um möglichst viele Studierende und Absolvent:innen für die Veranstaltung zu begeistern, werden langfristige Kontakte zu Fachschaften, Alumniorganisationen und Professor:innen genutzt und ausgebaut.

Kooperations- und Medienpartner






AACHEN BUILDING EXPERTS e. V. (ABE)

Das überregionale Innovations-Netzwerk der Bau- und Immobilienbranche

Im überregionalen Innovations-Netzwerk entlang der gesamten Wertschöpfungskette Bau kommen heute über 150 führende Unternehmen der Bau- und Immobilienwirtschaft, die Hochschulen RWTH Aachen und FH Aachen sowie Startups zusammen, um durch das enge und direkte Zusammenwirken von Wissenschaft und Wirtschaft Innovationen zu fördern und umzusetzen sowie neue Konzepte für Aus- und Weiterbildung zu entwickeln.

Themenschwerpunkte des ABE sind u.a. Startups, Transformation, Nachhaltigkeit sowie Digitalisierung, Smart Building, Studierende und Wissenschaft.

Der ABE unterstützt die systematische Zusammenführung von Studierenden und Wissenschaftlern mit Unternehmen und den Aufbau langfristiger Forschungskooperationen sowie einer umfangreichen Bau-Community zur interdisziplinären Vernetzung.

Kontakt

AACHEN BUILDING EXPERTS e.V.
Bayernallee 9 · 52066 Aachen
T +49-241-6009-51138
info@aachenbuildingexperts.de
www.aachenbuildingexperts.de

Teilnahmemöglichkeiten und Preise

LEISTUNGSPAKET STANDARD

PRÄSENZMESSE (HYBRID)

- » Messestand mit 6 m² Standfläche (3 m Rück- und 2 Seitenwänden à 1 m Tiefe)
- » Standmobilier (InfoCounter, Bistrostehntisch, 2 Barhocker, Papierkorb, 3er Steckdose)
- » Standgetränke/Verpflegung Ihres Standpersonals
- » Zugriff auf die Online-Bewerberdatenbank inkl. Terminierungsfunktion
- » Veröffentlichung von Stellenangeboten auf der Veranstaltungs-Jobwall
- » Logo und Unternehmensporträt im Webauftritt zur Veranstaltung

Freie Standplatzwahl (nach Verfügbarkeit)

~~3.250 €~~

2.950 €

Mitglieder AACHEN BUILDING EXPERTS e.V.

Frühbucherpreis für
ABE Mitglieder bis 15.11.2024
2.750 Euro

+ 550 €

LEISTUNGSPAKET ADVANCED

beinhaltet folgende zusätzliche Leistungen zum Standardpaket

- » Freie Standplatzwahl (nach Verfügbarkeit)
- » Exponierter Banner auf der Veranstaltungs-Website

~~4.000 €~~

3.600 €

Mitglieder AACHEN BUILDING EXPERTS e.V.

Das Jobportal der FH Aachen

Nachwuchskräfte suchen – Talente finden

Die FH Aachen betreibt in Zusammenarbeit mit der IQB Career Services GmbH ein Online-Jobportal, das ganzjährig die Möglichkeit bietet, Anzeigen an Ihrer Zielhochschule zu veröffentlichen.



Die Schaltung einer Stellenanzeige ist schnell und einfach. Mit Hilfe des Jobportals können Firmen und Institutionen zielgenau Adressaten aus den Fachbereichen ansprechen – nicht über allgemeine Fachbereichs- oder Branchenlisten, sondern über die konkrete Auswahl des gewünschten Fachbereichs der jeweiligen Hochschule.

Die Anzeigen werden im HTML Format geschaltet und unabhängig mit Schlagworten versehen, um inhaltlich zutreffende Ergebnisse für die Stellensuche zu liefern.

Die Veröffentlichung von Stellenanzeigen mit Angeboten für Studierende (Praktika, Werkstudententätigkeiten, Abschlussarbeiten und Ähnliches) ist kostenfrei möglich. Stellenanzeigen mit Angeboten für Absolvent:innen sind kostenpflichtig.

Ausführliche Informationen und die weiteren Jobportale, die wir für unsere Partnerhochschulen betreiben, finden Sie unter www.myjobportal.de